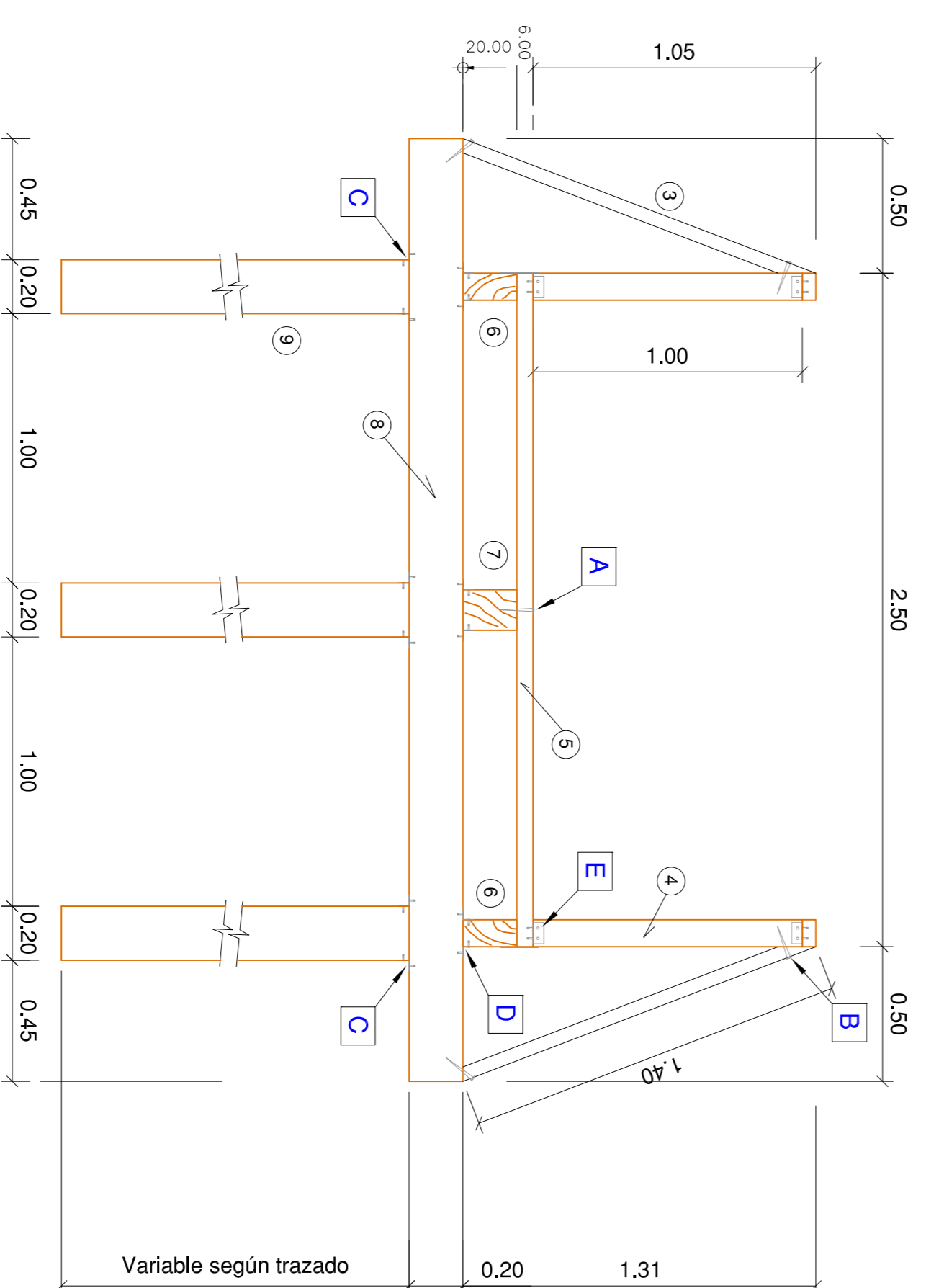
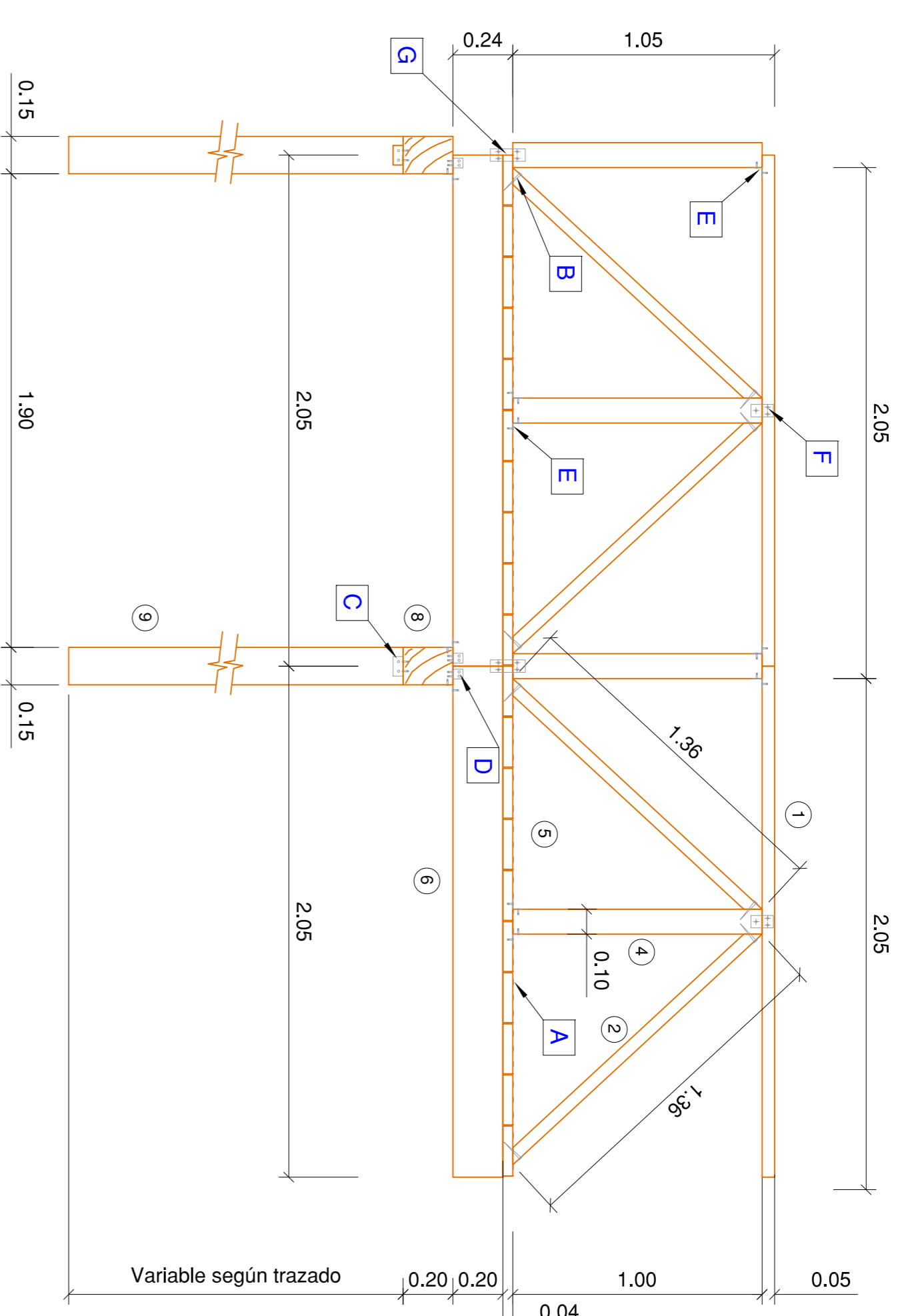


PLANTA



ALZADO FRONTAL



VISTA LATERAL

LEYENDA

- 1 TABLON SUPERIOR BARANDILLA (205x10x5 cm)
- 2 TIRANTE LONGITUDINAL BARANDILLA (196,22x10x5 cm)
- 3 TIRANTE TRASVERSAL BARANDILLA (140,22x10x5 cm)
- 4 PILAR BARANDILLA (100x10x10 cm)
- 5 TABLON DE SUELO (250x20x6 cm)
- 6 CORREA LONGITUDINAL LATERAL (205x20x10 cm)
- 7 CORREA LONGITUDINAL CENTRAL (205x20x15 cm)
- 8 CORREA TRASVERSAL (350x20x15 cm)
- 9 PILAR PASARELA (250x20x15 cm)
- A Tirafondos de ac. inox. AISI 316 de 10 cm de long.
- B Tirafondos de ac. inox. AISI 316 de 6 cm de long.
- C Angulares de ac. inox. AISI 304 de 8 cm de long. de cada ala y 8 cm de profundidad con 4 tirafondos AISI 316 de 6 cm de longitud.
- D Angulares de ac. inox. AISI 304 de 6 cm de long. de cada ala y 6 cm de profundidad con 4 tirafondos AISI 316 de 5 cm de longitud.
- E Angulares de ac. inox. AISI 304 de 6 cm de long. de cada ala y 6 cm de profundidad con 4 tirafondos AISI 316 de 5 cm de longitud.
- F Pletina de ac. inox. AISI 304 de 60x40x3 mm con 4 tirafondos AISI 304 de 5 cm de longitud.
- G Pletina de ac. inox. AISI 304 de 100x60x4 mm con 4 tirafondos AISI 304 de 6 cm de longitud.

NOTA:

La madera utilizada será de pino (preferentemente silvestre, Pinus sylvestris) con calidad ME2 y características mecánicas C-18. Todas las piezas frunceplazadas por todos los lados.
 Los cantos de los pasamanos de la barandilla y sus pilares estarán redondeados. Los tratamientos protectores serán adecuados para la clase de riesgo 4 con una penetración mínima P4.
 En ambos extremos de las pasarelas se instalarán mojoneros fijos que impidan el paso a turismos u otros vehículos de 4 ruedas.
 Cotas en metros.